

Chipotle Mexican Grill, Inc. (CMG)

Stand 07.06.2024

Zusammenfassung

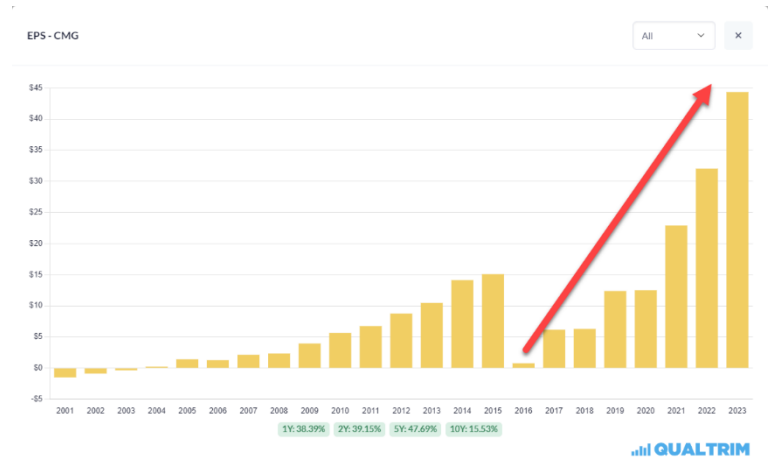
Chipotle Mexican Grill, Inc. (CMG) bietet eine attraktive Gelegenheit für mittelfristiges bis langfristiges Swing-Trading oder Position-Trading. Mit einer hohen Risikotoleranz und einem starken Fokus auf fundamentale und technische Indikatoren bietet die Aktie potenziell hohe Gewinne. Es ist jedoch wichtig, die eigene Risikotoleranz und Handelsstrategie zu berücksichtigen.

Dieses Dokument dient nur zu Bildungszwecken und sollte nicht als Anlageberatung betrachtet werden.

Fundamentale Analyse

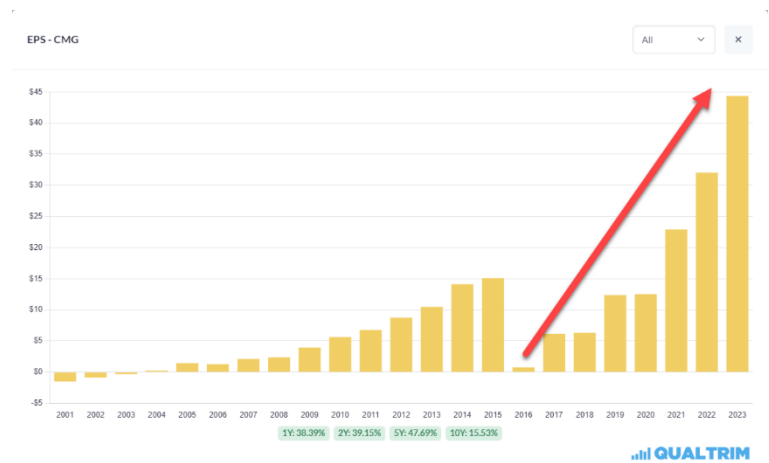
Gewinnwachstum

Chipotle zeigt ein stetiges Gewinnwachstum, wie die EPS-Grafik zeigt. Dies deutet auf eine starke operative Leistung hin. Der jüngste Anstieg der EPS verdeutlicht dies.



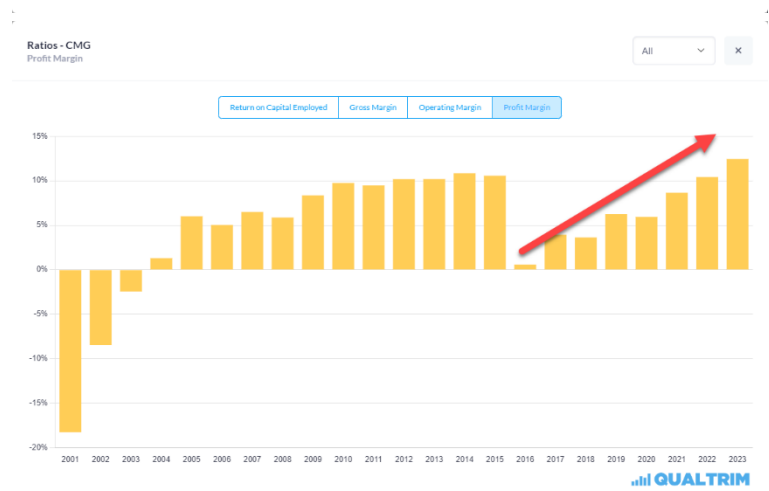
Umsatzwachstum

Der Umsatz von Chipotle hat sich kontinuierlich verbessert, wie die Umsatzgrafik zeigt. Dies deutet auf eine steigende Nachfrage nach den Dienstleistungen und Produkten von Chipotle hin.



Margen und Rendite

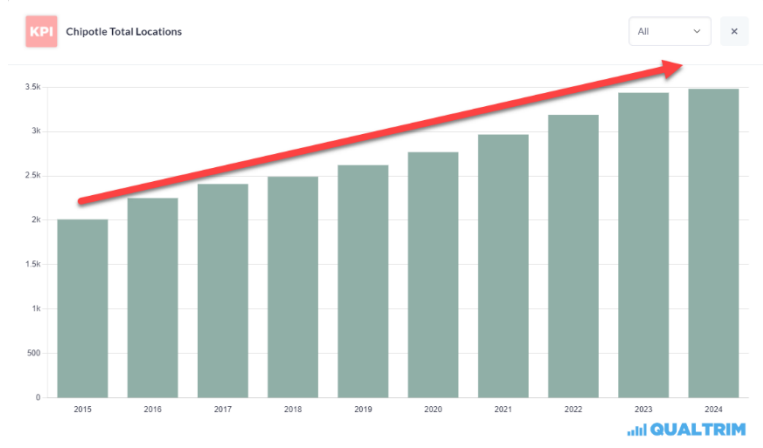
Die Margen und Renditen von Chipotle haben sich verbessert. Die Profitmargen zeigen eine Erholung, was auf eine verbesserte Kostenstruktur und höhere Rentabilität hinweist.



Standortwachstum

Die Anzahl der Standorte von Chipotle wächst stetig, was auf eine erfolgreiche Expansion und Marktpenetration hinweist.

Einordnung der Ergebniszahlen aus 2016



Chipotle Mexican Grill erlebte im Jahr 2016 einen signifikanten Rückgang bei Gewinn, Umsatz und Margen. Hauptursache dafür war eine Reihe von Lebensmittelsicherheitsproblemen, die das Unternehmen im Jahr 2015 und Anfang 2016 heimsuchten. Die wesentlichen Faktoren waren:

- **Lebensmittelbedingte Krankheitsausbrüche:** Chipotle war von mehreren Ausbrüchen lebensmittelbedingter Krankheiten betroffen, darunter E.coli, Norovirus und Salmonellen. Diese Ausbrüche führten zu negativen Schlagzeilen und einem Vertrauensverlust bei den Kunden.
- **Rückgang der Kundenfrequenz:** Aufgrund der Lebensmittelsicherheitsvorfälle vermieden viele Kunden Chipotle-Restaurants. Dies führte zu einem drastischen Rückgang der Kundenfrequenz und damit zu niedrigeren Umsätzen.
- **Kosten für Lebensmittelsicherheit und Marketing:** Um das Vertrauen der Kunden zurückzugewinnen, investierte Chipotle stark in Lebensmittelsicherheitsmaßnahmen, einschließlich intensiverer Schulungen, besserer Überwachungsprozesse und erhöhter Hygienestandards. Zusätzlich gab das Unternehmen viel Geld für Marketingkampagnen aus, um das beschädigte Image zu reparieren. Diese zusätzlichen Ausgaben belasteten die Margen.
- **Kosten für Schließungen und Reinigung:** Infolge der Krankheitsausbrüche mussten mehrere Restaurants vorübergehend geschlossen und gründlich gereinigt werden, was zu weiteren Einnahmeverlusten und zusätzlichen Kosten führte.
- **Rechtliche Kosten und Entschädigungen:** Die Vorfälle führten auch zu rechtlichen Herausforderungen und Entschädigungen für betroffene Kunden, was zusätzliche finanzielle Belastungen für das Unternehmen mit sich brachte.

Die vorangehenden sich stark verbessernde Kennzahlen zeigen, dass das Unternehmen diese Schwierigkeiten lösen konnte und auf eine souveränen Wachstumspfad zurückgekehrt ist.

SWOT-Analyse

Stärken

- **Starkes Markenbild:** Chipotle hat sich durch die Nutzung hochwertiger und nachhaltig bezogener Zutaten einen ausgezeichneten Ruf und ein starkes Markenimage erarbeitet, was es von Mitbewerbern abhebt.
- **Finanzielle Kennzahlen:** Das Unternehmen weist ein konstantes Umsatzwachstum und Rentabilität auf, was Investitionen in die Expansion und die Erkundung neuer Marktchancen ermöglicht.
- **Effizientes Supply-Chain-Management:** Das vertikal integrierte Modell und der direkte Bezug von Zutaten sichern Qualitätskontrolle und Kostenreduktion.

Schwächen

- **Lieferkette und Lebensmittelsicherheit:** Chipotle ist anfällig für Störungen in der Lieferkette und Probleme mit Lebensmittelsicherheit, die in der Vergangenheit den Ruf geschädigt und Kundenvertrauen vermindert haben.
- **Begrenzte Menüoptionen:** Das fokussierte Menü könnte weniger Kunden ansprechen, obwohl es zu hoher Betriebseffizienz beiträgt.
- **Kritik an Mitarbeiterführung:** Es gibt Kritik an den Arbeitsbedingungen und Lohnverstößen, was das Unternehmensimage beeinträchtigen kann.

Möglichkeiten

- **Internationale Expansion:** Chipotle kann seine globale Präsenz weiter ausbauen und in Ländern außerhalb der USA Wachstumspotenzial nutzen.
- **Nachfrage nach gesünderen Lebensmitteln:** Die Verpflichtung zu Bio- und lokal bezogenen Zutaten positioniert Chipotle gut, um von der gestiegenen Nachfrage nach gesunden und nachhaltigen Lebensmitteln zu profitieren.
- **Digitalisierung:** Die steigende Beliebtheit von Lieferdiensten und Online-Bestellungen bietet die Chance, digitale Fähigkeiten zu verbessern und den Kundenkomfort zu steigern.

Gefahren

- **Starker Wettbewerb:** Konkurrenz in der Schnell- und Gelegenheitsgastronomie stellt eine kontinuierliche Bedrohung für die Marktposition und Kundentreue von Chipotle dar.
- **Wirtschaftliche Abschwünge:** Wirtschaftliche Unsicherheiten können dazu führen, dass Verbraucher ihre Restaurantbesuche reduzieren, was sich negativ auf Chipotles Umsätze auswirkt.
- **Regulatorische Anforderungen:** Sich ändernde Vorschriften und Compliance-Anforderungen in Bezug auf Lebensmittelsicherheit, Mitarbeiterleistungen und Umweltschutz könnten zu steigenden Betriebskosten führen.

Chart-Analyse

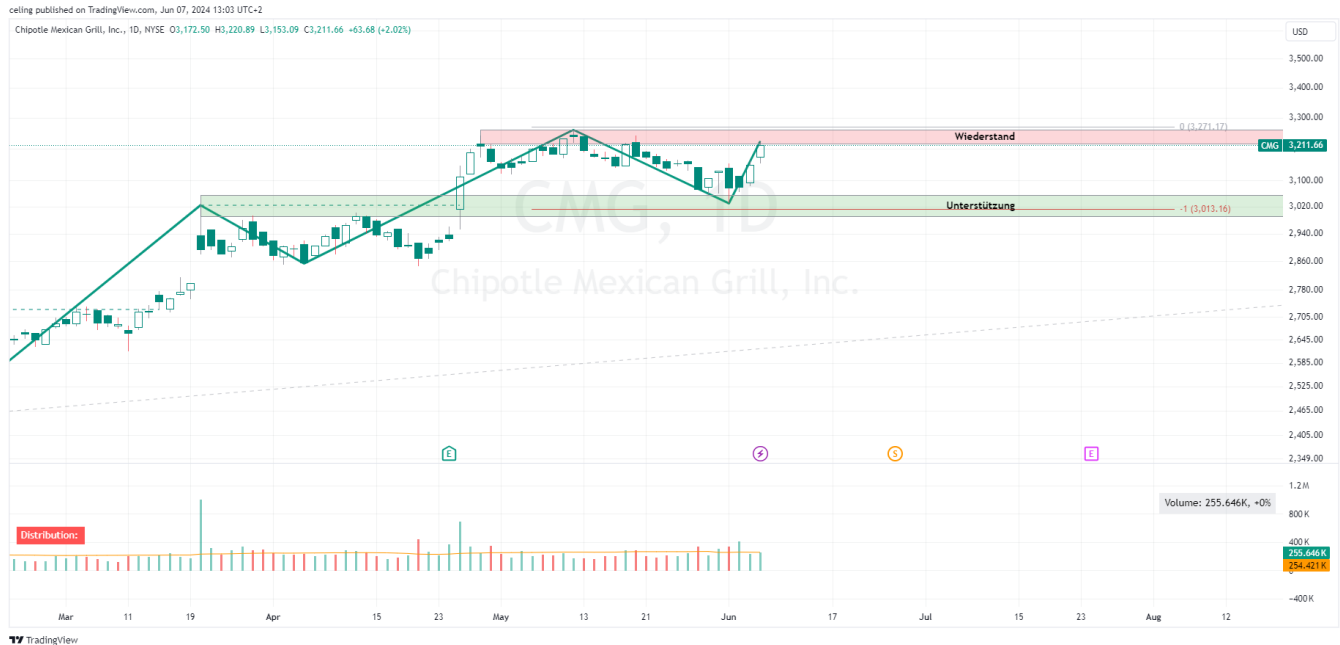
Trendbetrachtung

- **Langfristiger Trend (Monats-Chart):** Der Chart zeigt seit 2006 einen stabilen Aufwärtstrend, der durch den parallel verlaufenden Trendkanal deutlich wird. Die Aktie hat über die Jahre eine Serie von höheren Hochs und höheren Tiefs gebildet, was die Stärke des Trends bestätigt. Die Schwäche ab 2016 ist auf die oben genannten Krankheitsausbrüche zurückzuführen, die das Unternehmen auch Chart-technisch hinter sich lassen konnte.
- **Kurzfristiger Trend (Tages-Chart):** In der kurzfristigen Betrachtung hat die Aktie kürzlich einen Anstieg gezeigt und befindet sich in einem Aufwärtstrend.



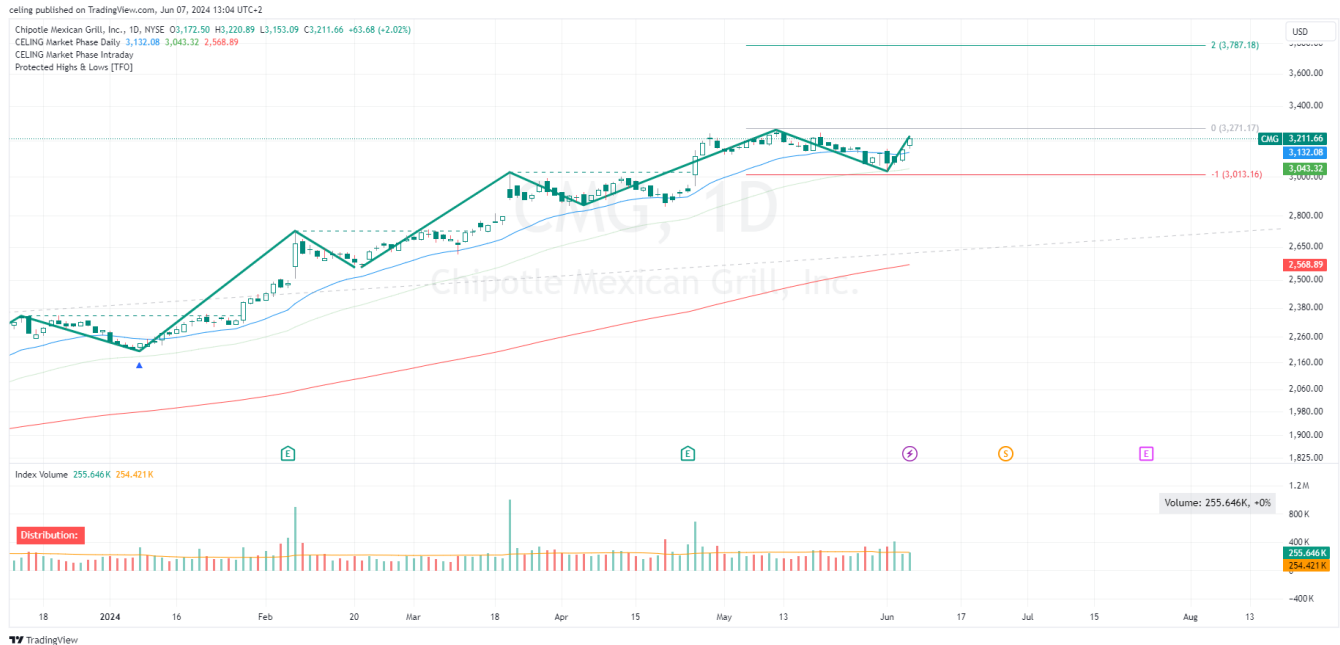
Unterstützungs- und Widerstandszonen

- **Unterstützung:** Wichtige Unterstützungszone liegt bei etwa 3,013.16 USD, was als Stop-Loss-Niveau dienen kann.
- **Widerstand:** Der unmittelbare Widerstand liegt bei etwa 3,271.17 USD. Ein Durchbruch über dieses Niveau könnte den Aufwärtstrend weiter fortsetzen.



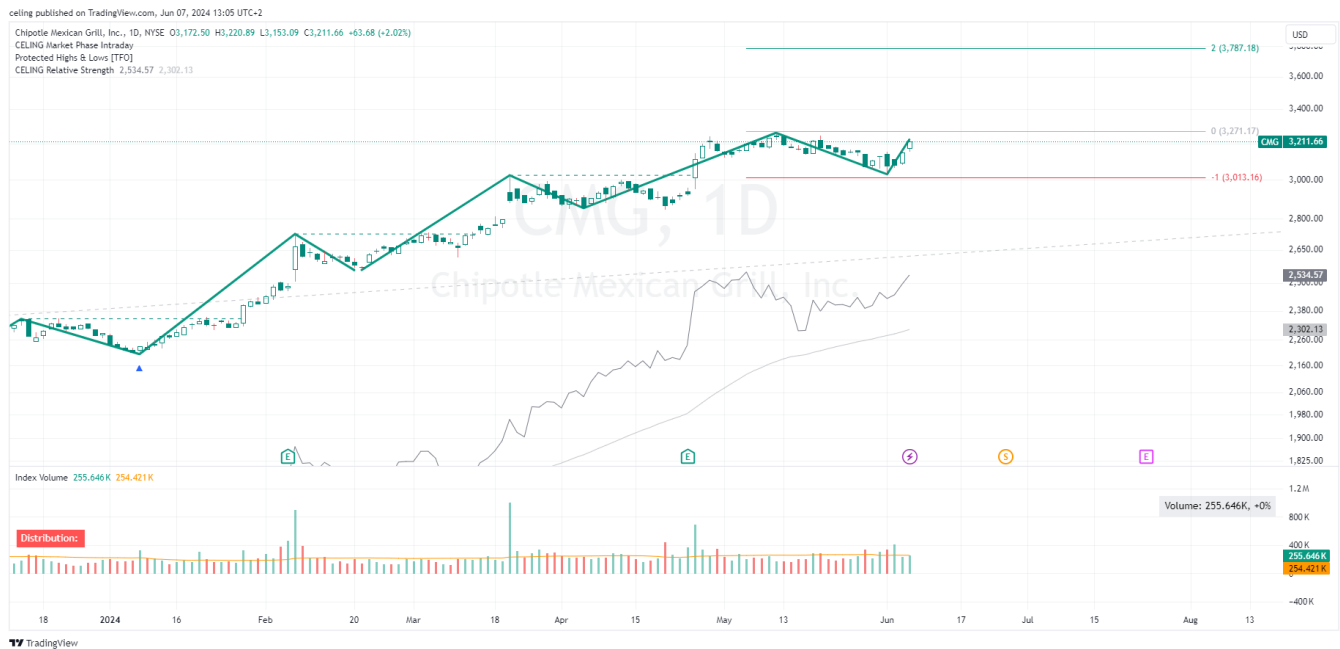
Technische Indikatoren

- **Gleitende Durchschnitte:** Die Kurse handeln über den gleitenden Durchschnitten (50-Tage, 100-Tage und 200-Tage), was generell ein bullisches Signal darstellt.
- **Volumen:** Das Volumen zeigt einen leichten Anstieg, was auf erhöhtes Anlegerinteresse hinweist.



Relative Stärke

- Der Chart zeigt an, dass die Relative Stärke kurz vor neuen Hochs steht und die Aktie sich im Vergleich mit dem Gesamtmarkt gut behauptet.



Aktien-Split

Chipotle Mexican Grill hat einen bedeutenden 50-zu-1-Aktiensplit angekündigt, den ersten in der 30-jährigen Geschichte des Unternehmens. Diese Entscheidung, die vom Verwaltungsrat genehmigt wurde, zielt darauf ab, CMG-Aktien für ein breiteres Spektrum von Investoren und Mitarbeitern zugänglicher zu machen. Hier sind die wichtigsten Details:

Der Aktiensplit muss noch von den Aktionären auf der Jahresversammlung am 6. Juni 2024 genehmigt werden. Falls genehmigt, erhalten Aktionäre, die am 18. Juni 2024 im Aktienregister stehen, 49 zusätzliche Aktien für jede Aktie, die sie besitzen. Die neuen Aktien werden nach Börsenschluss am 25. Juni 2024 verteilt, und der Handel auf gesplitteter Basis beginnt am 26. Juni 2024.

Nach einem Aktiensplit kann es häufig zu einem *kurzfristigen* Anstieg des Aktienkurses kommen. Dies ist oft auf das erhöhte Interesse und die erhöhte Nachfrage von Privatanlegern zurückzuführen, die die Aktie nun als erschwinglicher empfinden.

Langfristig gesehen hat ein Aktiensplit keine direkten Auswirkungen auf den Wert des Unternehmens oder die fundamentalen wirtschaftlichen Kennzahlen. Einige Untersuchungen deuten darauf hin, dass die langfristige Performance von Aktien, die gesplittet wurden, nicht signifikant von derjenigen anderer Aktien abweicht. Es gibt jedoch auch Studien, die eine bessere Performance von gesplitteten Aktien über längere Zeiträume hinweg feststellen.

Handlungsidee

- **Einstiegspunkt:** Auf einen klaren Ausbruch über den Widerstand bei 3,271.17 USD warten, um eine Long-Position per Stop Limit zu eröffnen.
- **Stop-Loss:** Einen Stop-Loss bei 3,013.16 USD setzen, um Verluste zu begrenzen.
- **Gewinnmitnahme:** Teilgewinne bei 2R (3,787.18 USD) mitzunehmen und die restliche Position im Trendhandel weiterlaufen lassen.

